

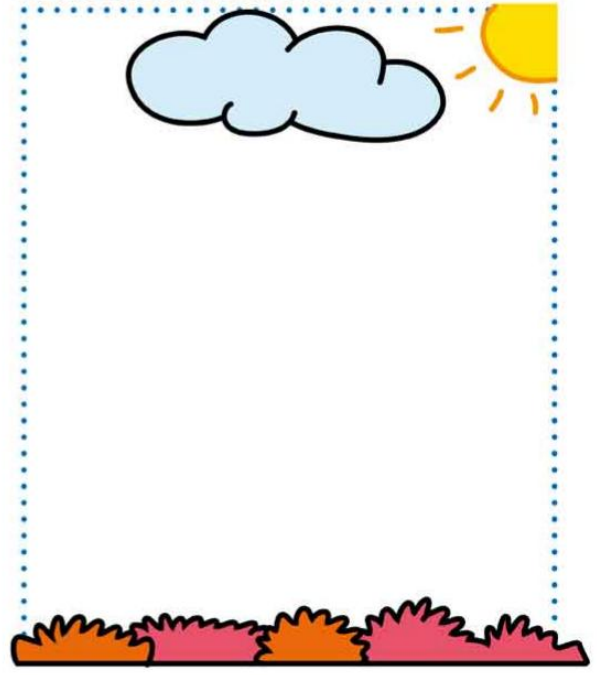
# L'ACQUA È TUA AMICA! SE LE VUOI VERAMENTE BENE RICORDATI DI:

1. BERE SEMPRE L'ACQUA DA UN BICCHIERE PULITO.
2. CHIUDERE IL RUBINETTO QUANDO NON SERVE PIÙ.
3. NON GIOCARE CON LA FONTANELLA DEL PARCO.
4. NON BERE ACQUA SE È SCURA O CON UN CATTIVO ODORE.
5. LAVARSI CON ATTENZIONE MA IN FRETTA.
6. NON BERE MAI DIRETTAMENTE DA NESSUNA BOTTIGLIA.



SEGNA CON UNA X SOLO LE AZIONI CORRETTE.

IMMAGINA DI ESSERE UNA GOCCIOLINA D'ACQUA: STAI VOLANDO DENTRO UNA NUVOLOLA, QUANDO DECIDI DI CADERE PER BAGNARE PROPRIO... CHE COSA? CHI? DOVE? PENSACI UN PÒ E DISEGNA QUI SOTTO.



QUESTO LIBRETTO È DI .....

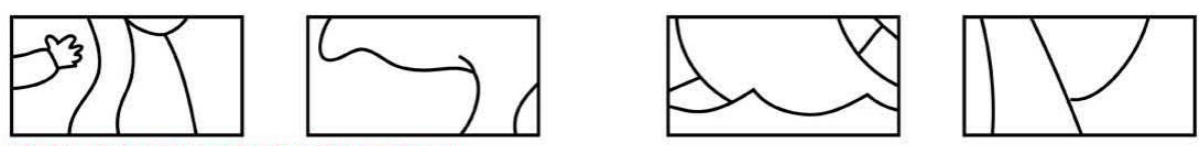
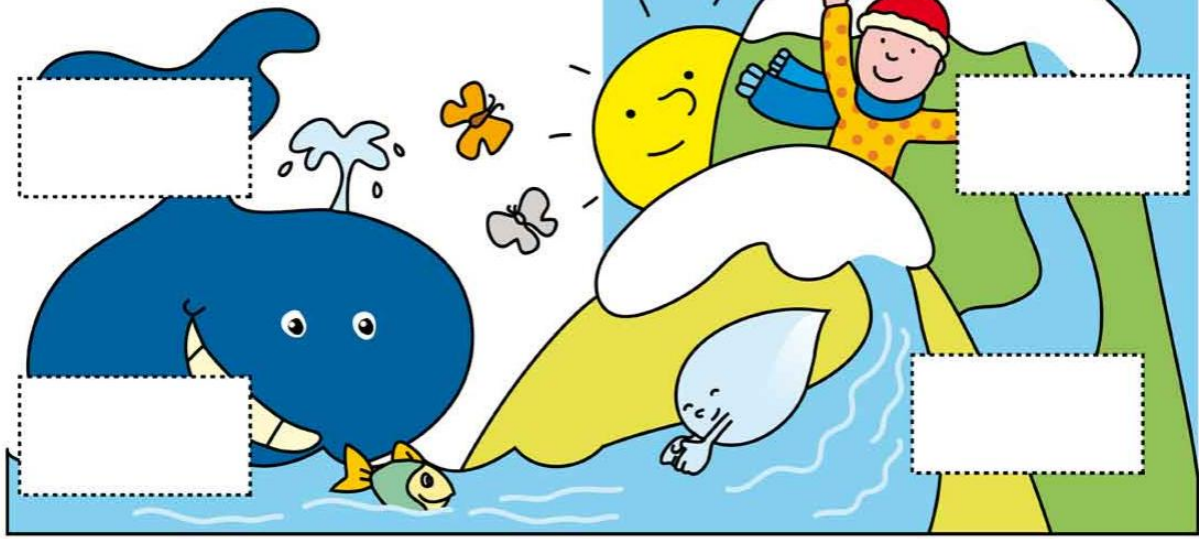
L'ACQUA CHE SCORRE DAL RUBINETTO DI CASA VIENE ESTRATTA DAL SOTTOSUOLO. È PROPRIO QUI CHE SI RIFUGIA QUANDO CADE DAL CIELO SOTTO FORMA DI PIOGGIA.

L'ACQUA VIENE ASSORBITA DAL TERRENO E SCIVOLA TRA I GRANELLI DI GHIAIA E SABBIA FINO A FORMARE DEI PICCOLI LAGHI SOTTERANEI: LE FALDE ACQUIFERE.



COMPLETA E COLORA.

SULLE MONTAGNE PIÙ ALTE SI FORMA LA NEVE E POI IL GHIACCIO. CON IL CALORE DEL SOLE IL GHIACCIO SI SCIOLGIE E DIVENTA ACQUA CHE VA A FORMARE IL FIUME PER POI TUFFARSI NEL MARE.



COLLEGA I RIQUADRI MANCANTI, DISEGNA E COLORA.



SAI COME ARRIVA L'ACQUA SU IN MONTAGNA? CON IL CALORE DEL SOLE L'ACQUA DEL MARE SI TRASFORMA IN PICCOLE GOCCE, COSÌ LEGGERE DA VOLARE IN ALTO NEL CIELO E DIVENTARE "VAPORE".

QUANDO SONO IN ALTO LE GOCCIOLINE D'ACQUA FANNO AMICIZIA E GIOCANO TUTTE INSIEME, NOI LE POSSIAMO VEDERE: SONO DIVENTATE NUVOLE.

RIEMPI I PUNTINI COLORATI: COSA APPARIRÀ?

COMPLETA E COLORA.





MA SAI L'ACQUA DA DOVE PROVIENE? CADE DAL CIELO. SE LE NUVOLE SI SCONTRANO TRA LORO SCOPPIA IL TEMPORALE. LE GOCCIOLINE D'ACQUA PER LA PAURA SI ABBRACCIANO, SI FANNO PIÙ PESANTI E INIZIANO A CADERE SOTTO FORMA DI PIOGGIA.



LA PIOGGIA VIENE ASSORBITA DAL TERRENO, SCIVOLA GIÙ ATTRAVERSO I GRANELLI DI SABBIA E GHIAIA E... MA QUESTA STORIA LA CONOSCI GIÀ.

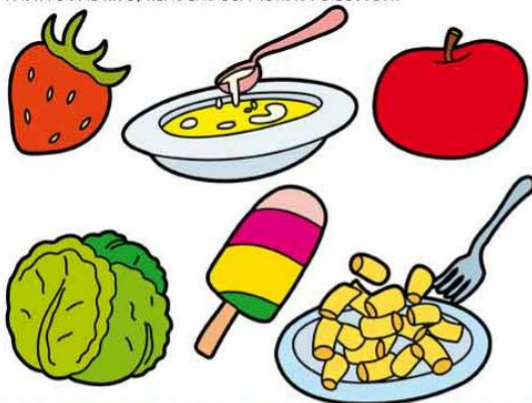


COLORA LE MELE CHE TROVI SULL'ALBERO.

DISEGNA LA PIOGGIA E I FULMINI VICINO ALLA NUVOLA.



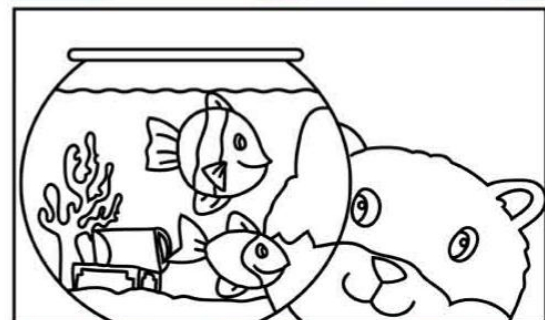
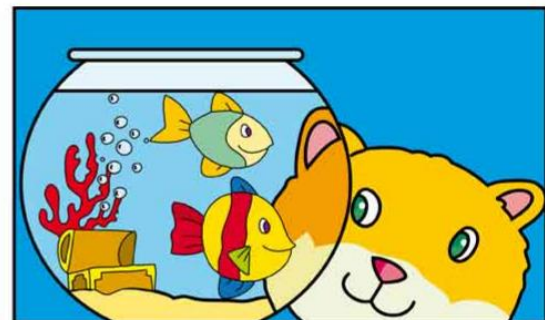
L'ACQUA LA PUOI ANCHE MANGIARE. PER ESEMPIO LA FRUTTA E LA VERDURA NE SONO IN GRAN PARTE COMPOSTE. DURANTE LA COTTURA L'ACQUA BOLLENTE VIENE ASSORBITA DALLA PASTA E DAL RISO, RENDENDOLI MORBIDI E GUSTOSI.



DISEGNA UN ALTRO ALIMENTO CHE CONTIENE L'ACQUA.



PUOI RESPIRARE SOTT'ACQUA? CERTO CHE NO. MA ANCHE LÌ C'È L'ARIA E SOLO I PESCI RIESCONO A CATTURARLA. SE L'ACQUA È SPORCA L'ARIA È INQUINATA E TUTTE LE FORME DI VITA CHE VIVONO AL SUO INTERNO SCOMPAIONO. SE OSSERVI UN ACQUARIO, PUOI VEDERE L'ARIA: SONO LE BOLLICINE CHE SALGONO IN SUPERFICIE.



CERCA NEL DISEGNO DA COLORARE 5 PICCOLE DIFFERENZE.



L'ACQUA NON HA FORMA. SE CADE A TERRA CREA UNA POZZANGHERA, SE LA METTI IN UN BICCHIERE O IN UNA BOTTIGLIA ASSUMERÀ LE LORO FORME, COSÌ COME IN UN SECCHIELLO O IN UNA BROCCA. TRA I CONTENITORI QUI DISEGNATI CE N'È UNO CHE NON RIESCE A CONTENERE L'ACQUA. SCOPRI QUALE.



COLORA L'INTERNO DEI CONTENITORI E TROVA QUELLO ERRATO.



AIUTA LA PICCOLA ACQUARELLA A TROVARE LA GIUSTA STRADA PER ARRIVARE AL BICCHIERE.



SEGUI IL PERCORSO.